

HYTOP
宏英智能

园区室外无人清扫车 产品手册



园区室外无人清扫车

功能介绍

无人驾驶清扫车，配备无人驾驶和智能清扫系统，可以自主在路面上完成清扫、洒水、垃圾收集等工作。

自动识别，智能避障

远程监控，随时掌握运行状况

自动洒水，有效抑制扬尘

精准沿边，完成清扫作业



简易操作面板，便捷操作

手动 / 自动模式随意切换

120L 大容量垃圾箱

断点续扫，低电量召回

产品特点

☒ 超大面积建图与地图管理

📍 融合定位不丢失

📏 目标识别与动态避障

🗑️ 精准沿边清扫

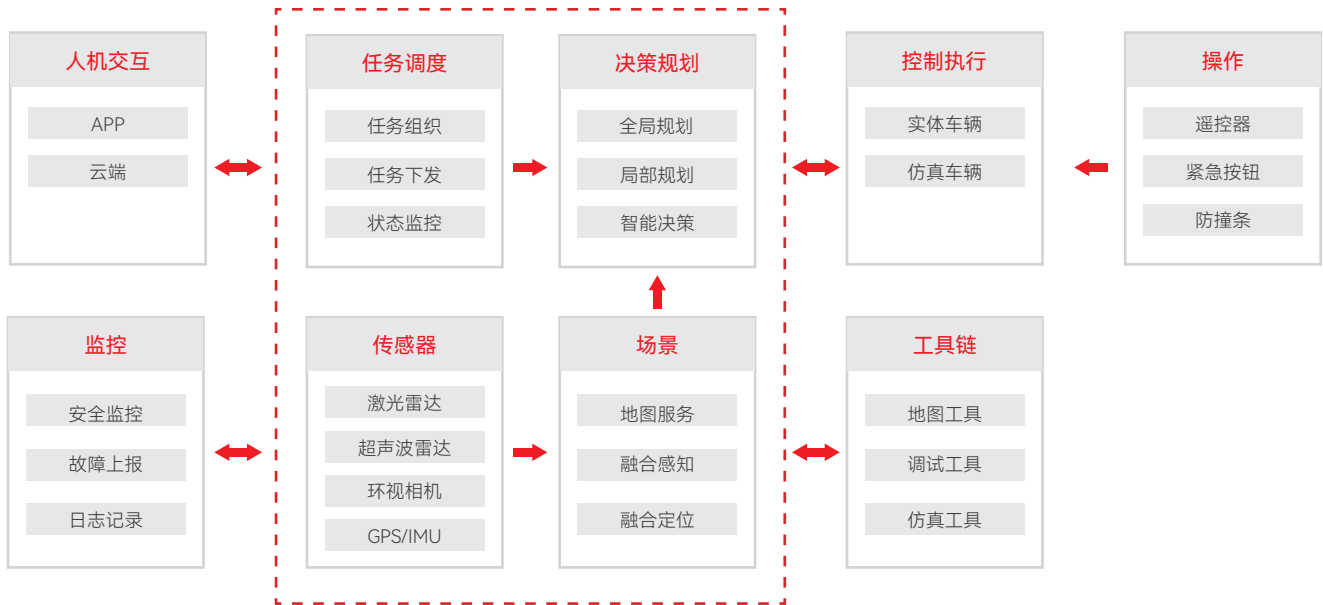
🔄 自动采集并生成清扫路径



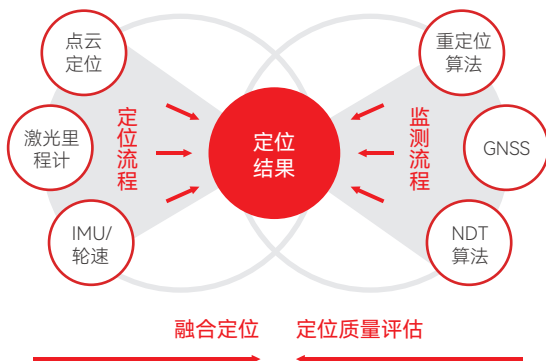
产品参数规格

参数			
清洁宽度	1400mm	净水箱容积	70L
清扫作业速度	1m/s	垃圾箱容积	120L
单次充电最大扫地面积	25000 m ²	作业方式	全自动
最大行走速度	1.5m/s	续航时间	5h
智能系统	控制器、激光雷达、GPS/IMU、视觉等		

软件架构



融合定位



• 定位算法不依赖开源，完全自主研发，左右激光雷达方案实测定位精度可控制在正负 5cm。

• 定位流程通过反馈精度与状态实时调整定位策略；定位流程与监测流程双管齐下，保证定位 稳定高效且高精度。

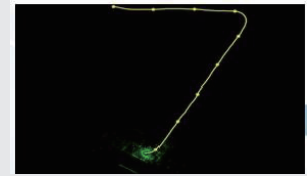
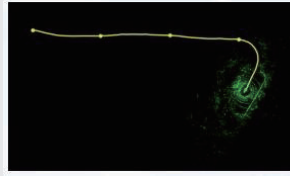
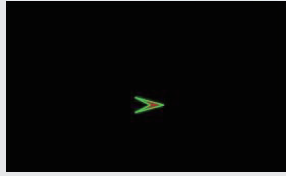
• GPS 定位作为一种方式加入到监测流程中，无 GPS 或 GPS 信号弱的情况下，不用 GPS。

• 不依赖视觉，全天候一致性。

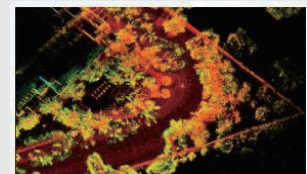
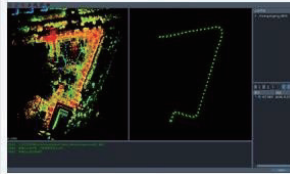
园区室外无人清扫车

部署流程

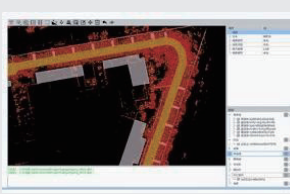
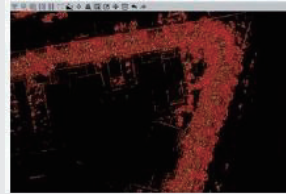
一键式采样与建图



便捷式浏览与修正

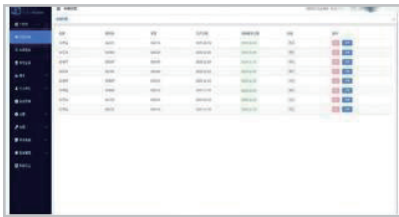


自动化要素提取与编辑



云端管理

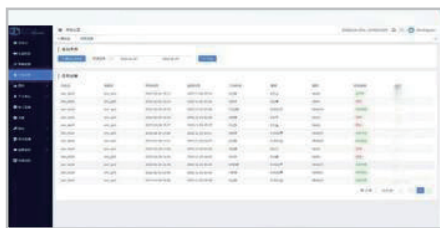
车辆信息查询与浏览



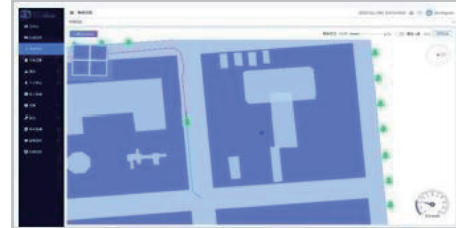
报告生成与浏览



任务执行查询与浏览



远程监控与任务下发



园区室外无人清扫车

清扫车适用场景



落地场景



满足多场景自动化清洁需求

- 中国浦东干部学院
- 阿里巴巴滨江园区
- 浦江郊野公园
- 上海临港漕河泾南桥科技园
- 深圳坪山社区
- 远洋集团寰宇东方园区
- 哈尔滨建筑职业技术学校

....

应用价值

01 提升园区形象
无人驾驶的应用凸现代化和高端的园区形象，同时提升业主和员工的满意度和自豪感。

02 提高作业效率
无人驾驶的作业效率相比人工有显著的提升，并且作业时间不受限制，可 24 小时待命作业。

03 提升管理水平
应用智能清扫方规范可规范作业标准，降低人员管理成本，通过可视化数据分析，助力管理水平提。

04 降低安全风险
无人驾驶清扫车可以在高温或严寒等危险天气或环境中作业，同时可规避人为操作的意外。



HYTOP
宏英智能

上海宏英智能科技股份有限公司 | 上海市松江区高科技园区九泾路470号A座

邮箱: sales@smartsh.com | 电话: +86 021-37829910 +86 18916808200

网址: www.smartsh.com